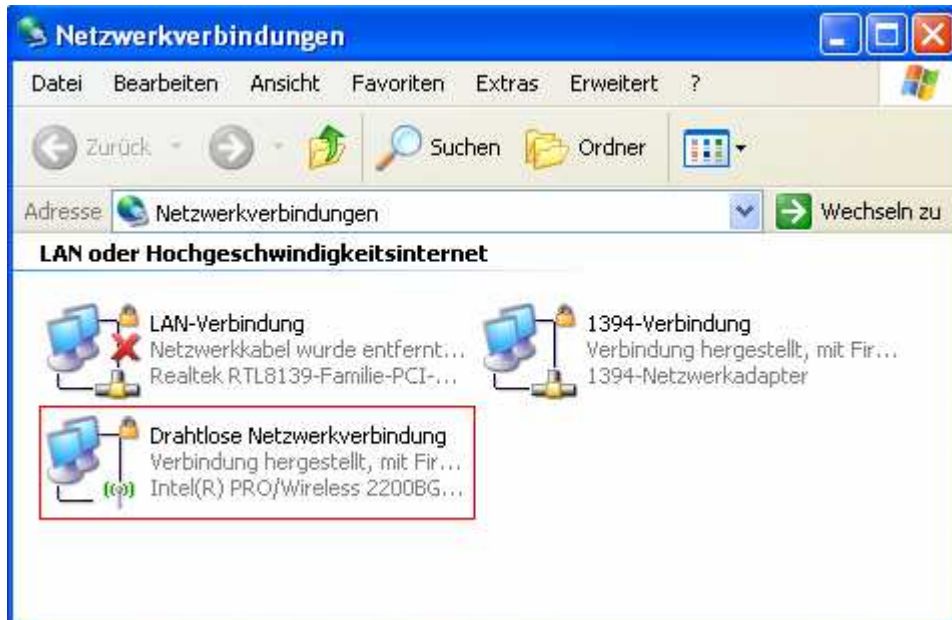
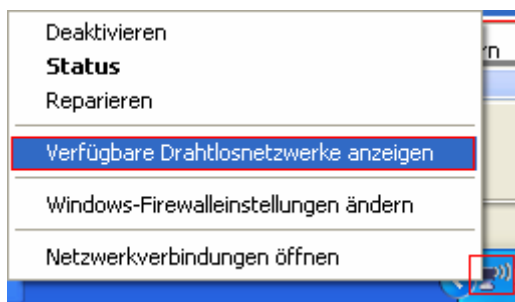


Drahtlose Netzwerkverbindung einrichten

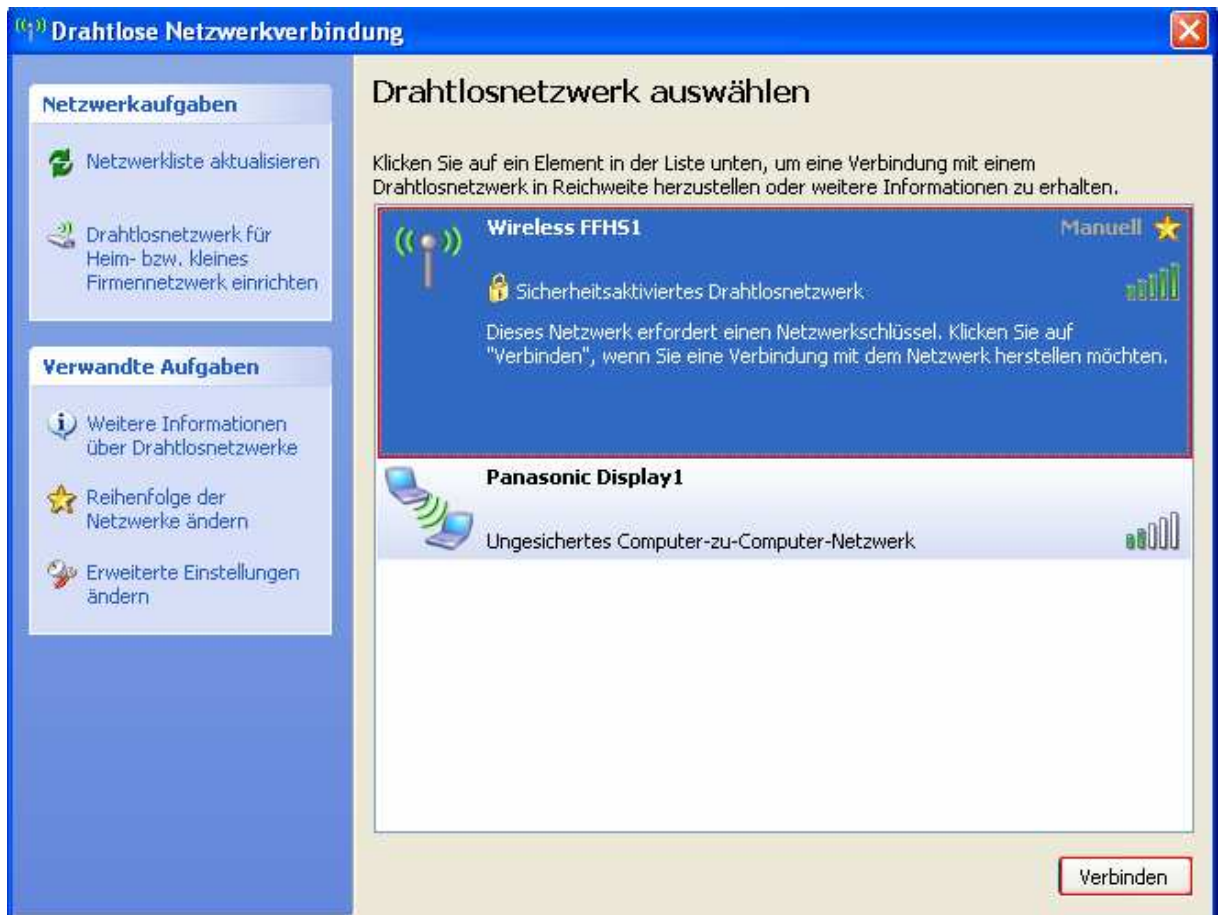
1. Stellen Sie sicher dass die Drahtlose Netzwerkverbindung aktiviert ist (Systemsteuerung -> Netzwerkverbindungen)



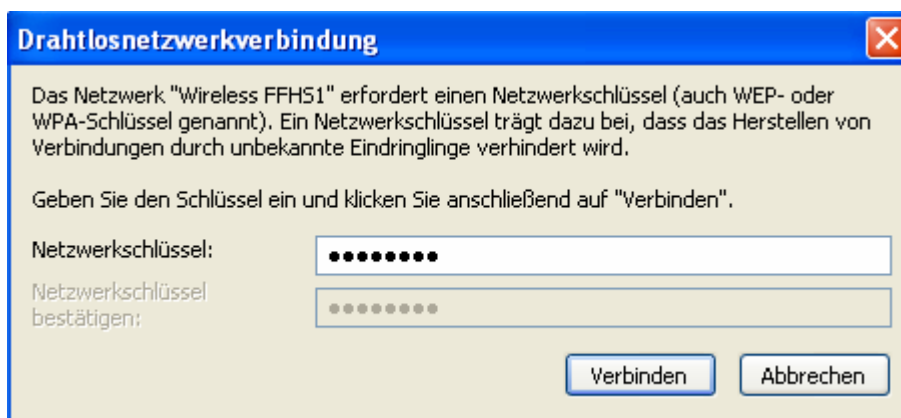
2. Nun sollte das Symbol unten rechts im Infobereich erscheinen, durch einen Rechtsklick auf das Symbol erscheint nun das unten abgebildete Menü. Dort wählen sie nun Verfügbare Drahtlosnetzwerke anzeigen



3. Nach kurzem Warten sollte nun die Verbindung angezeigt werden. Klicken Sie diese nun an und wählen sie verbinden
Sollte die Verbindung nicht angezeigt werden klicken Sie auf Netzwerkliste aktualisieren.



4. Im letzten Schritt werden Sie aufgefordert den Netzwerkschlüssel einzugeben.
Netzwerkschlüssel: ffhs%2006brig



5. Nun wird die Verbindung hergestellt und eine IP-Adresse Bezogen.
Die Installation ist jetzt abgeschlossen und das Internet sollte funktionieren